

**Вопросы уездного тура олимпиады по географии для гимназии**

1. а) Насколько различается истинное солнечное время в Нарве и Курессааре? ..... 3 балла

б) По какому меридиану определяется поясное время в Эстонии? .....

с) Опережает ли истинное солнечное время в Эстонии поясное время или отстает от него? .....

2. На схеме показаны зоны вулканической активности, образующиеся в результате движения литосферных плит. Назови эти зоны и приведи по одному примеру для каждой из них. 5 баллов

1. ....

.....

2. ....

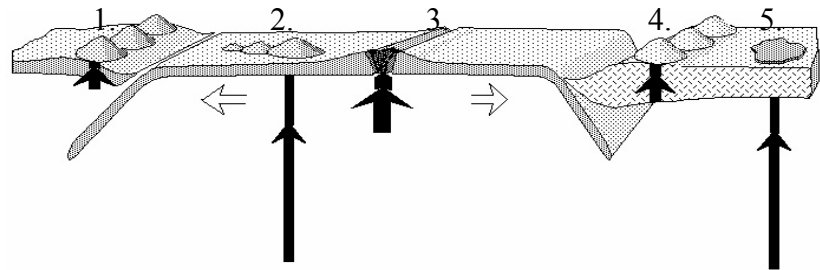
.....

3. ....

.....

4. ....

5. ....



3. Геологи изучали горные породы дна океана у восточного побережья Исландии, юго-западного побережья Исландии и вблизи Бермудских островов. Оказалось, что возраст горных пород в этих точках сильно различался – наиболее молодые породы имели возраст 3 миллиона лет, а наиболее старые – свыше 100 миллионов лет.

а) Где залегали самые молодые и где самые старые горные породы? 5 баллов

.....

б) Почему возраст горных пород океанического дна столь различен? .....

.....

с) Возраст наиболее старых горных породы океанической земной коры .....

и возраст наиболее старых горных породы материковой земной коры .....

4. а) Почвы каких природных зон показаны на профилях 1–3 (в конце)? 3 балла

1. .... 2. .... 3. ....

б) Почему именно в степной зоне почвы наиболее плодородны? 2 балла

.....

.....

5. а) Что изображено на рисунке 4? ..... 4 балла

б) В каких условиях возникает такое явление? .....

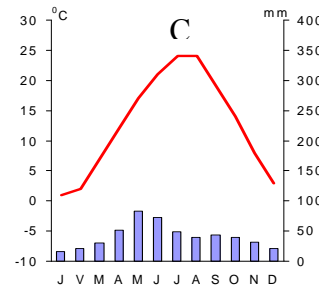
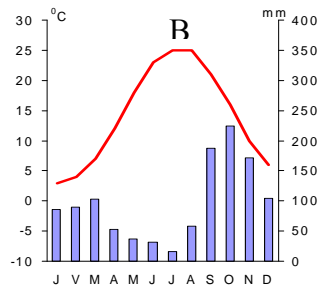
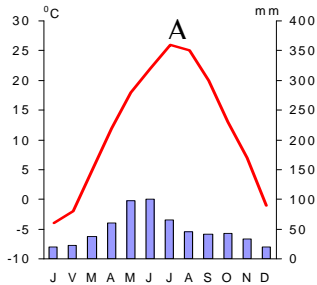
.....

с) В каких природных зонах оно особенно часто встречается?

.....

6. Соедини климатические диаграммы с соответствующим им местом в перечне. Поясни, на основании чего ты так решил.

6 баллов



Место ..... – Тбилиси, так как .....

Место..... – Ереван, так как .....

Место..... – Ленкорань (прибрежный город в 70 км к югу от устья Куры), так как .....

7. а) Почему тропические циклоны особенно часто вызывают разрушения именно на побережьях Карибского моря и юго-востока Северной Америки? 2 балла

б) Соедини периоды наибольшей частоты ураганов (тайфунов) с соответствующими им областями.

1. С апреля до конца июля. 2. С середины декабря до конца февраля. 3. С августа до сентября. 2 б

Северная Атлантика ..... Юго-восточная часть Индийского океана .....

с) Почему пики ураганной активности в различных океанах и частях океанов различны? 2 балла

8. Сравни природные предпосылки Голландии и Испании для развития парникового хозяйства.

3 балла

9. Назови пять сельскохозяйственных продуктов, по объему производства которых Бразилия является одним из трех крупнейших производителей в мире, и ее доля в мировом экспорте превышает 25%.

3 балла

10. Какие культурные растения показаны на фотографиях 4-7?

4 балла

Фото 5 - ..... Фото 6 - .....

Фото 7 - ..... Фото 8 - .....

11. Почему темп роста ВВП Зимбабве находился в тесной зависимости от годового количества осадков? *3 балла*

.....

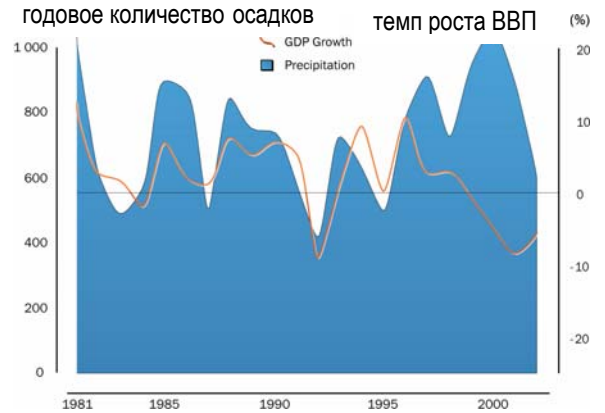
.....

.....

.....

.....

.....



12. На фотографиях 9 и 10 показан город Бенидорм (38°32'N, 0°07'W) в 1963-ем и в 2007 году.

а) Чем славится Бенидорм в сегодняшней Европе? *1 балл*

.....

б) Почему, начиная с 1960-х годов, население Бенидорма стало стремительно расти? *2 балла*

.....

в) Какие природные условия дали толчок такому развитию города? *3 балла*

.....

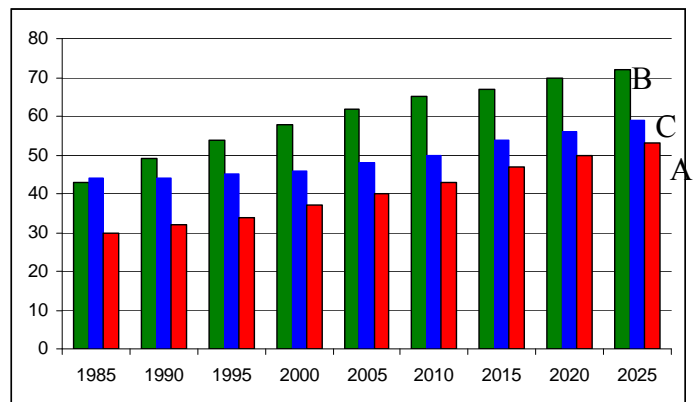
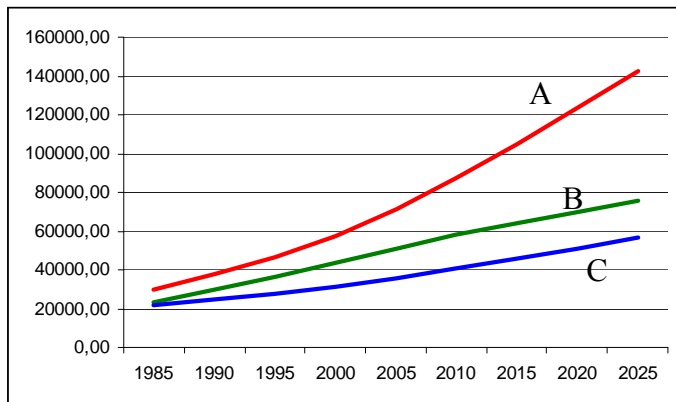
г) Почему Бенидорм часто называют «Испанский Манхеттен» или «Бени-йорк»? *1 балл*

.....

е) С какими экологическими проблемами, очевидно, сталкивается город и его ближайшие окрестности? *3 балла*

.....

13. На рисунках показаны рост городского населения и изменения его доли в трех странах – Пакистане, Филиппинах и Египте начиная с 1985 года. Свяжи кривые графика и столбцы диаграммы с соответствующими им государствами. *3 балла*



1.



2.



3.



4.



5.



6.



7.



8.



9.



10.

