

Nimi Kool

Geograafiaolümpiaadi lõppvooru küsimused gümnaasiumile

1. Aastaid käib USA-s arutelu selle üle, kas võtta kasutusele arvestatavad naftavarud, mis asuvad Alaska põhjarannikul ja jäävad Arktika Metsiku Looduse kaitsealale (vt joonis 1).

a) Mis argumente esitavad erinevad huvigrupid nafta kasutuselevõtu poolt ja milliseid vastu? 4 p

Nafta kasutuselevõtu pooltargumendid	Nafta kasutuselevõtu vastuargumendid

b) Mis tegurid takistavad nafta pumpamist ja transporti selles regioonis? 4 p

.....

.....

.....

.....

2. Otsusta joonise 2 abil, millised toodud väidetest on tõesed ja millised väärad. Jooni väites alla väär koht. 4 p

- A. Nafta osatähtsus on nii Aasia kui kogu maailmas energiakasutuses viimase 40 a jooksul langenud, sest naftat toodetakse vähem, kuna selle varud on otsakorral.
- B. Aasias on söe osatähtsus primaarenergia tarbimises olnud märgatavalt suurem kui maailmas ja on seda ka tulevikus.
- C. Viimasel paaril aastakümnel on gaasi osatähtsus kasvanud nafta arvelt nii maailmas kui Aasias.
- D. Aasias annavad hüdroelektrijaamad sama palju energiat kui kõik muud alternatiivsed energiaallikad kokku (tuul-, bioenergia, geotermaal jt)

3. Mis riigi elektrienergia bilanssi on kujutatud? Tee õige valik loetelust ja selgita, mille põhjal otsustasid? 3 p
Island, Itaalia, Uus-Meremaa, Argentina, USA, Jaapan, Kenya

Kujutatud on elektrienergia bilanssi, sest

.....

.....

4. Millal tõuseks veetase rohkem, kas teatud koguse arktika jää sulamisel või samasuure koguse Gröönimaa jää sulamisel? Põhjenda. 2 p

.....

.....

.....

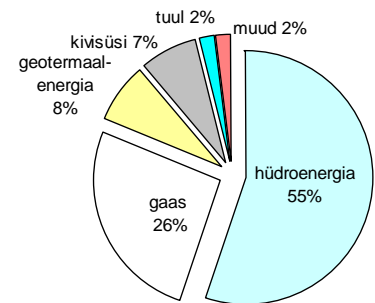
5. Hinda, milline oleks seagripi pandeemia puhul ohutase Havannas, Frankfurtis, Kairos ja Tallinnas. Põhjenda. 2 p

.....

.....

6. Mis sümboliga on tegemist (joonis 6)? Mille eest see hea seisab? 2 p

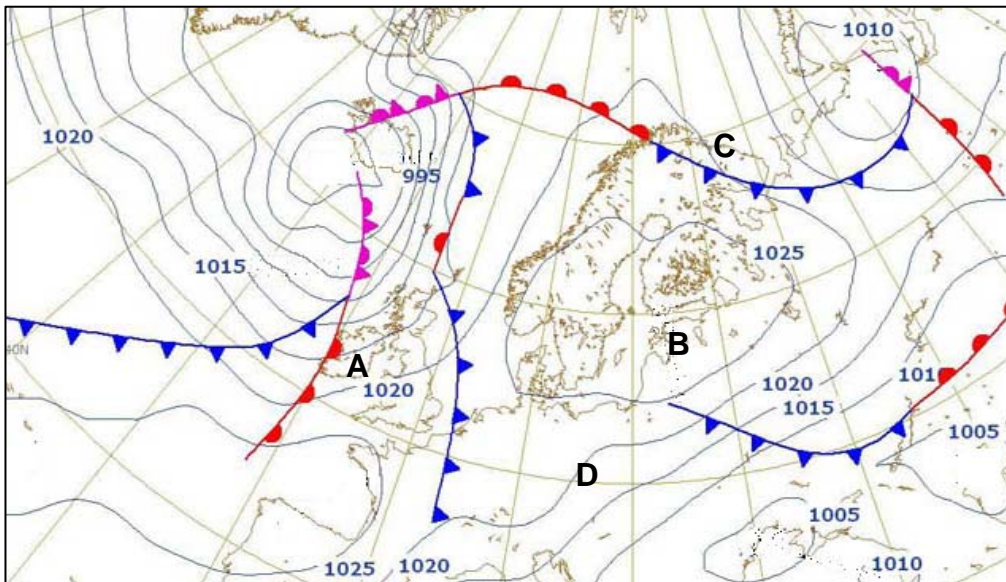
.....



Nimi Kool

7. a) Märki kaardile kaks kõrg-(K) ja kaks madalrõhuala (M) keset ?

kokku 5 p



b) Mis ilmakaarest puhub tuul Dublinis? Mis ilmakaarest aga Minskis?

c) Viiruta kaardil piirkond, kus tuule kiirus on kõige suurem.

d) Vii kokku ilma kirjeldused kaardil A-D tähistatud kohtadega.

Ilm on selge ja päikeseline. Puhub nõrk tuul. Temperatuur on 14-15 soojakraadi.

Ilm on pilves ja kohati võib esineda sadu. Tuul puhub edelast või lõunast. Õhutemperatuur on kuni 13°C.

Ilm on pilvine, puhub põhjatuul, õhutemperatuur on kuni 8 kraadi

Ilm on selge ja päikeseline, puhub nõrk kirdetuul, sooja on 18 kraadi.

e) Miks on niiske õhk kergem kui kuiv õhk (toetu vastamisel keemias õpitule)? 3 p

8. Vaata fotot (joonis 3a) ja geoloogilise ehituse skeemi (joonis 3 b,c) ning selgita, kuidas on tekkinud Lullworthi abajas Inglismaa lõunarannikul? 3 p

9. Botswana on väga põuane riik, asudes täielikult troopilises kliimavöötmes. Riigi lääneosas laiub Kalahari kõrbi. Siiski asub riigi loodeosas Okavango jõe ümbruses ulatuslik märgala. Kuidas on see võimalik? 3 p

10. Joonisel 4 on toodud kahe näitaja vaheline seos maailma erinevates linnades. Miks eristuvad selgelt Euroopa, Ameerika ja Austraalia linnad? Põhjenda. 3 p

Nimi Kool

11. Mis probleemi on autor kujutanud karikatuuril (joonis 5)? Selgita lühidalt. 3 p

.....

Too kaks näidet piirkondadest, kus selline probleem juba esineb?

.....

12. Kuidas on tekkinud Ida-Aafrika riftivöönd? 2 p

.....

Kujuta skemaatiliselt riftioru läbilõiget. 2 p

Mis geoloogilised protsessid on
 iseloomulikud riftioru piirkonnale? 2 p

.....



13. Uus-Meremaa ja Iirimaa on sarnase rahvaarvu ja ka rahvastiku soolis-vanuselise koosseisuga. Analüüsi toodud andmete põhjal demograafilist situatsiooni praegu ja u paarikümne aasta pärast (samadel tingimustel) tööjõu aspektist lähtuvalt. Mis näitajate poolest on üks riik paremas seisus kui teine? 4 p

.....

Näitaja	Uus-Meremaa	Iirimaa
Rahvaarv (2009)	4,2 milj	4,2 milj
0-14 aastaseid	20,7 %	20,9%
15-65 aastaed	66,5%	67,1%
üle 65 aastaseid	12,8%	12,0 %
sündimus promillides	14,1	14,3
suremus promillides	7,0	7,8
migratsioonisaldo	2,5	4,7
linnarahvastiku osatähtsus	87%	61%
keskmine oodatav eluiga	80,3	78
tööjõud	2,2 milj	2,2 milj
töötud	4%	6,2%
hõive (põllumajanduses, tööstuses, teeninduses)	7%, 19%, 74%	6%, 27%, 67%

14. a) Miks tegutsevad Somaalia piraadid just selles piirkonnas? 2 p

.....

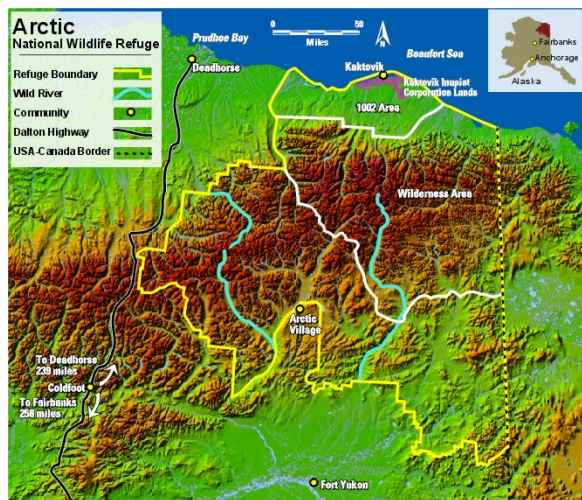
b) Miks ei suudeta piraatide tegevust lõpetada? 1 p

.....

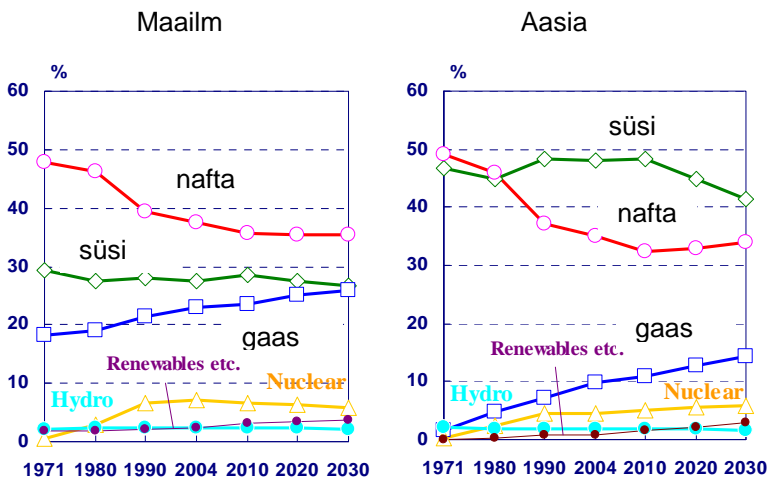
c) Mis kasu saab Somaalia piraatide tegevusest ja mis kahju toob see riigile? 2 p

.....

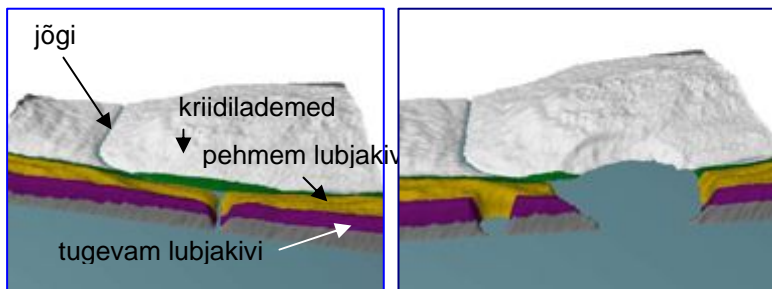
Joonis 1



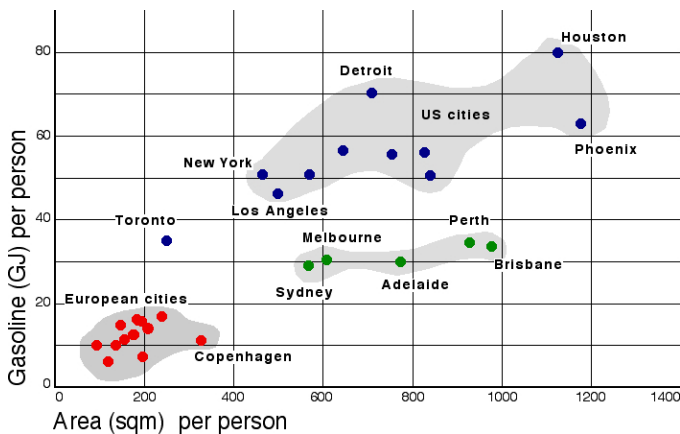
Joonis 2 Erinevate primaarsete energiaallikate osatähtsuse muutus ja muutuste prognoosi maailmas ja Aasias ajavahemikul 1971-2030



Joonis 3 Lullworthi abajas



Joonis 4 Inimese kohta tuleva bensiini tarbimise ja linna pindala vaheline seos



Joonis 5



Joonis 6

