

nimi klass kool

Lõppvoorü küsimused 9. klassile

ATLASETA

1. See on maailma noorim vabariik Kosovo, mille pealinn on

Kanna kaardile Kosovo pealinn.

**Kirjelda Kosovo asendit ning kanna kaardile .
naaberriigid.**

9 punkti



Millised väited selle riigi kohta vastavad tõele. Paranda valed väited õigeks.

- Tõene/väär Kosovo riigikeeled on serbia ja albaania keel
- Tõene/väär Valitsev usund on katoliiklus
- Tõene/väär Riigi nimi tuleneb slaavi sõnast „mustrastas”
- Tõene/väär Riigis leiduvad maailma suuruselt viiendad pruunsöe varud.

Miks on Kosovo tunnustamise vastu Hispaania ja Gruusia?

.....
.....

2. Milliseid kogu Eestit iseloomustavaid näitajaid võib iseloomustada järgmiste protsentidega ($\pm 2\%$):

5 punkti

- 5%
- 10%
- 20%
- 30%
- 40%
- 50% *.Eestis on metsa 47% territooriumist.*
- 60%
- 70%
- 80%
- 90%

nimi

3. Mis kivimid need on?

3 punkti

1.

2.

3.

4.

5.

6.

nimi

Lõppvoorü küsimused 9. klassile

4. Määra võimalikult täpselt, millisel laiusel on täna päike keskpäeval seniidis? 2 punkti

.....

5. Millises Eesti piirkonnas oleks päikeseenergia kasutamine kõige tasuvam ja miks? 2 punkti

.....

.....

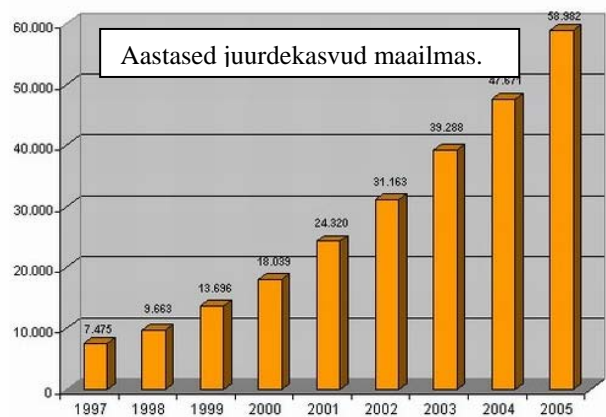
6. Millist näitajat on joonistel kujutatud? 2 punkti

Joonisel on selle näitaja aastased juurdekasvud maailmas. Euroopa vastav näitaja moodustab ~70 % maailma omast. Eestis seonduvad sellega kohanimed: Virtsu, Torgu, Pakri, Läätsa, Türisalu, Viru-Nigula, Nasva, Ruhnu, Sangla, Türju, Rõuste, Vääna-Viti.

Mis ühendab neid Eesti paiku maailma vastavate näitajatega?

.....

.....



7. Mis saart on joonisel kujutatud?

Järgnevalt on toodud rida väiteid, millest osa on tõesed. Märki tärniga need väited, mis seda saart iseloomustavad? 4 punkti

- Saar on jagatud 2 riigi vahel.
- Saar asub Põhja-Jäämeres.
- Saar on mägine.
- Saarel esineb maavärinaid.
- Rahvastiku tihedus on 10-50 in./km²
- Seal leidub maagaasi.
- Saarel ei kasva metsa.
- Saarel ei ole püriasustust.
- Saar asub ekvatoriaalses kliimavöötmes.
- Saarel asub maailma lõunapoolsem linn.
- Aasta keskmine temperatuur on 0 °C...10°C.
- Saar jääb kahte ajavööndisse.



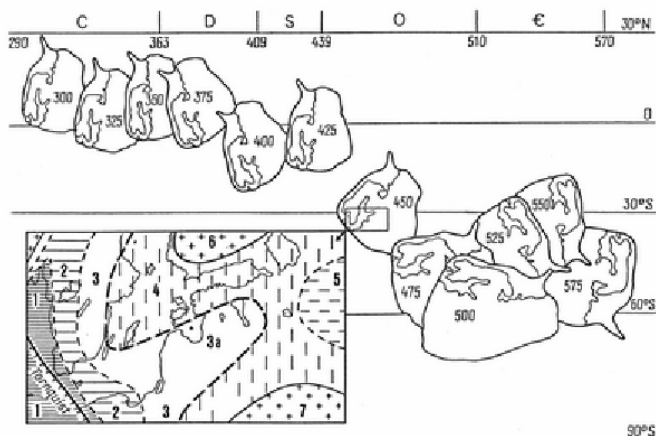
8. Mis eesmärk on rahvusvahelisel Planeet Maa aastal, mille logo on allpool ?
.....



Mis keeles see logo on? 2 punkti

9. Selgita täpsemalt, mida antud joonis kujutab?

2 punkti



.....

.....

.....

.....

.....

.....

.....

10. Joonisel on Eesti kolme jõe pikiprofilid: Väike-Emajõgi, Valgejõgi ja Pärnu jõgi. Kirjuta iga profiili märkiva tähe juurde, millist jõge see kujutab ja mille järgi otsustasid.

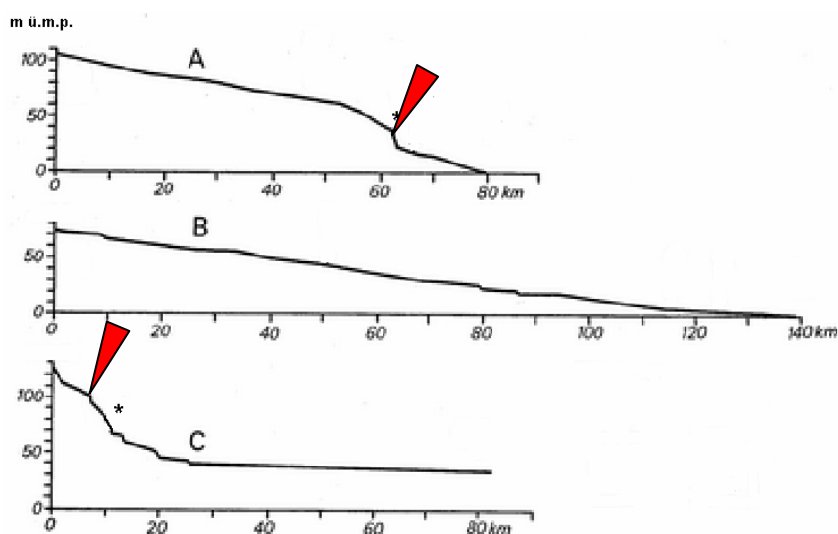
9 punkti

- A –
- B –
- C –

Visanda jõgede ristprofiilid nooltega märgitud kohtadest.

A

C



Milliste näitajatega iseloomustatakse jõgesid? Võrdle neid kolme jõge.

Näitaja	Väike-Emajõgi	Valgejõgi	Pärnu jõgi

11. Millise Eesti ettevõtte toorained on siin loetletud?

Mida sellest toodetakse? 2 punkti

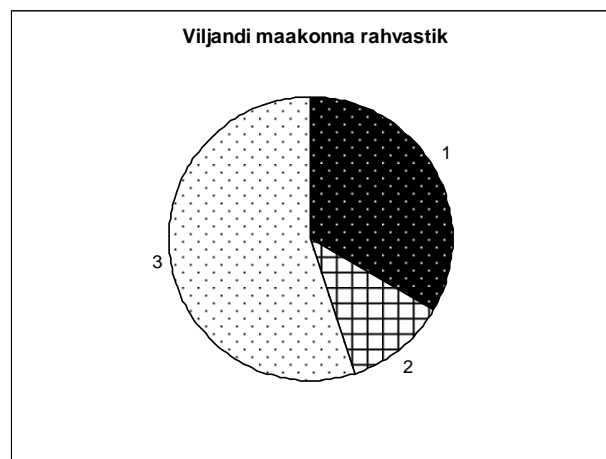
Lubjakivi kaevandatakse 6 km kaugusel asuvas Lõuna-Aru karjääris ja transporditakse tehasesse vagunitega. Savi kaevandatakse 2 km kaugusel asuvas mereäärses savikarjääris ja tuuakse tehasesse kallurautodega. Põletatud põlevkivi (tuhk) kasutatakse toote lisandina, selleks kasutatakse Narva Elektriijaamades kinnipüütud tuha peenfraktsiooni, mis tuuakse tehasesse raudteetsisternidega. Kips, mida lisatakse toote tardumisaja reguleerimiseks, tuuakse laevaga Hispaaniast. Kütusena kasutatakse Aidu karjääri (50 km) rikastatud põlevkivi (kütteväärtus 2700 kcal/kg), Ubja karjääri põlevkivi (kütteväärtus 1700 kcal/kg), naftakoksi (kütteväärtus 7500 kcal/kg) või söe (kütteväärtus 6200 kcal/kg) osi. Põlevkivi tuuakse tehasesse autodega või vagunitega ja koks (süsi) laevaga sadama kaudu.

12. Joonis kujutab Viljandi maakonna rahvastikku seisuga 1.01.2007.

3 punkti

Kirjuta joonisele iga sektori juurde, mida see näitab:

- Viljandi linna rahvastik,
- teiste Viljandimaa linnade rahvastik,
- Viljandimaa valdade rahvastik



13. Selgita tabeli andmete põhjal, kuidas arvutatakse demograafilise tööturusurve indeksit, mis võimaldab hinnata tööturule saabujate osatähtsust võrreldes tööturult lahkujatega.

3 punkti

		Rahvaarv	Rahvastik vanuses 5-14	Rahvastik vanuses 55-64	Demograafiline tööturusurve indeks
2000	Kogu Eesti	1370052	187115	156909	1,19
	Põhja-Eesti	525682	65088	59232	1,1
	Kesk-Eesti	144175	22570	16222	1,39
	Kirde-Eesti	179702	22548	20926	1,08
	Lääne-Eesti	166247	25457	20069	1,27
	Lõuna-Eesti	354246	51452	40460	1,27
	Viljandi maakond	57974	8795	6891	1,28
	Viljandi linn				1,19
	Suure-Jaani vald				1,28
2007	Kogu Eesti	1342409	130924	148255	0,88
	Põhja-Eesti	522147	45715	58143	0,79
	Kesk-Eesti	140631	15673	15676	1
	Kirde-Eesti	171748	14831	19018	0,78
	Lääne-Eesti	161586	17100	18363	0,93
	Lõuna-Eesti	346297	37605	37055	1,02
	Viljandi maakond	56075	6118	6457	0,95
	Viljandi linn				0,82
	Suure-Jaani vald				1,09

Kuidas on muutunud vastav näitaja Viljandimaal võrreldes Eesti erinevate regioonidega? Mis on sellise muutuse tagajärjed?

.....

.....

.....

14. Millise Eesti pinnavormiga on tegemist?

.....

Too 4 näidet sellistest pinnavormidest Eestis.

3 punkti

.....

15. Selgita lähemalt, mis on:

3 punkti

Estlink.....

.....

North Stream

.....

Nabucco

.....

16. Mõnede Soome ettevõtete töötajate arv.

4 punkti

Ettevõte	Töötajaid 1983	Neist teistes riikides %	Töötajaid 2005	Neist teistes riikides %
Nokia	23651	18	58874	60
Stora Enso	15315	10	46664	71
UPM-Kymmene	16087	15	31522	45
Kone	13137	66	27234	97
Karl Fazer	4211	10	14776	58

Analüüsi tabeli põhjal muutusi Soome ettevõtete tööhõives.

.....

Mis on selliste muutuste põhjus?

.....

17. Eesti kuulub ProGEO Põhja-Euroopa töögruppi, kuhu kuuluvad veel Holland, Iirimaa, Island, Leedu, Loode-Venemaa, Läti, Norra, Rootsi, Saksamaa, Soome, Suurbritannia, Taani, Valgevene. Viimasel ajal on töögrupi oluliseks tegevuseks olnud välja selgitada Põhja-Euroopa silmapaistvaimad geotoobid. Ülesande täitmiseks on igal töögruppi kuuluval riigil vaja kõigepealt välja valida oma maa silmapaistvaimad geotoobid. Eesti töötühm valis lõppnimekirja 25 Eesti geotoopi.

4punkti

Mis on geotoop?

Nimeta 3 Eesti geotoopi.

.....

