

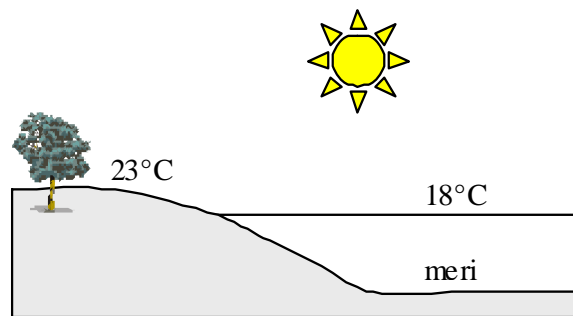
nimi kool

Lõppvooru küsimused 8. klassile

1. a) Märki joonisele, kus tekib madalama (M), kus kõrgema rõhuga ala (K)?

b) Lisa skeemile nooled, et näidata, kuidas hakkab õhk ringleva pildil kujutatud kohas?

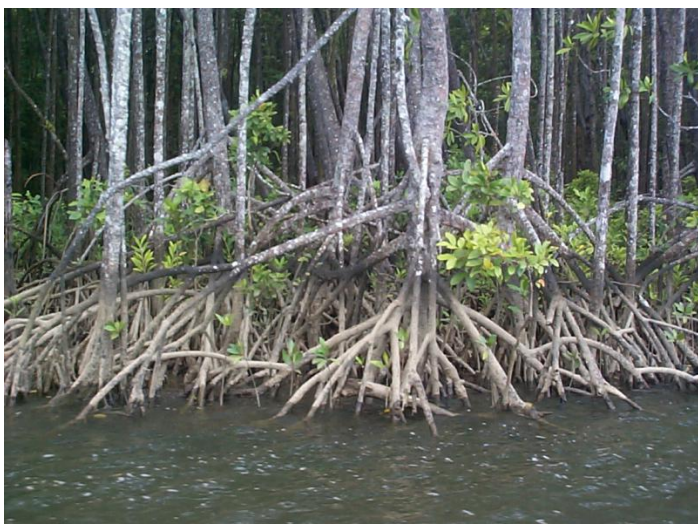
c) Kuidas nimetatakse sellist õhu liikumist? *5 punkti*



2. Mitmed arengumaad, kelle territooriumil kasvab vihmamets, saavad mahavõetud puude müügist tulu, mis on väga vajalik riigi arenguks. Kuidas saaks aga vihmametsast tulu, ilma puud maha võtmata? *3 punkti*

.....

3. a) Miks nimetatakse mangroovitihnikuid troopiliste tormide okastraadiks. *2 punkti*



.....

b) Nimeta vähemalt neli riiki, mille rannikul kasvavad mangroovid. *2 punkti*

.....

4. a) Miks Austraalias on lõunapöörilisel kõrb, kuid Lõuna- Ameerikas samal laiusel savann?

..... *2 punkti*

b) Miks erinevalt Lääne-Euroopa jõgedest on Islandi jõgedel suurvesi suvel? *2 punkti*

.....

5. a) Selgita lühidalt, miks tekivad uhtorud. *2 punkti*

.....

c) Millisele loodusvööndile on uhtorud eriti iseloomulikud? *1 punkti*

.....

6. Võrdle rahvastiku paiknemist Ida-Virumaal rahvastikuga Tartumaal ja selgita erinevuse põhjusi. .

4 punkti

Erinevus	Põhjendus

7. Millised väited on õiged põlevkivi kohta?

3 punkti

- A. Settekivim, mille vanus on ligikaudu 450 miljonit aastat.
- B. Põlevkivi kütteväärtus on suurem kui kivisüsi.
- C. Põlevkivi kaevandamisemaht on võrreldes 80ndate aastatega oluliselt tõusnud ..

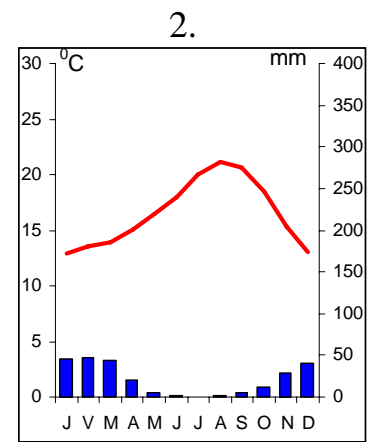
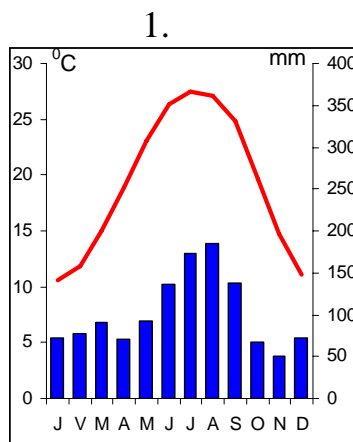
tõene/väär

tõene/väär

tõene/väär

8. Savannah ja Chula Vista asuvad mõlemad USA-s 32. põhjalaiusel üks Vaikse teine Atlandi ookeani rannikul (25-50 m merepinnast), kuid ometi on nende kliima küllaltki erinev. Vii kokku kliimadiagramm ja linn, too välja kliima erinevused ja selgita selle põhjusi.

5 punkti



	Savannah diagramm	Chula Vista diagramm
Kliima erinevused		
Erinevuse põhjused		

9. a) Liigita järgnevalt nimetatud kõrbed 3 rühma nende tekke peamiste põhjuste alusel. 8 punkti

Atacama kõrb, Suur Victoria kõrb, Namibi kõrb, Mojave kõrb, Surmaorg, Thari kõrb

Peamised tekkepõhjused	Kõrbed



b) Mis kõrbetaimest on juuresolev foto?

.....

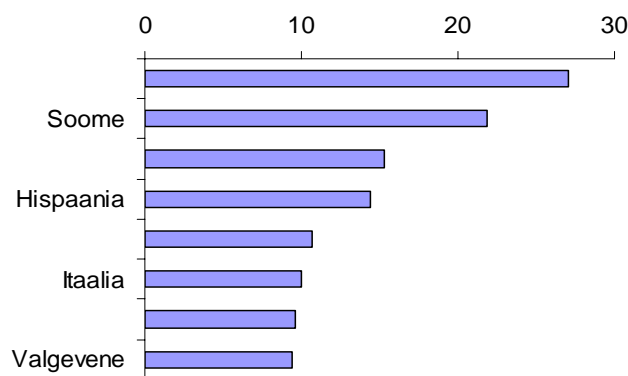
Millisest kõrbest on tehtud see pilt?

.....

10. Diagrammil on kujutatud suurima metsamaa pindalaga riigid Euroopas. Vali loetelust ja märgi tulpade juurde puuduvate riikide nimed.

2 punkti

Saksamaa, Prantsusmaa, Rootsi, Ukraina



11. Millisel kalendrikuul soovitaksid minna loodushuvilistel inimestel järgmistesse kohtadesse, et nad saaksid nautida looduse tärkamist ja õiteilu.

4 punkti

Sydney

Taškent

Delhi

Quito

12. Miks on Alutagusel palju soid?

2 punkti

.....

13. Miks soode piirkonnas kestavad öökülmad kauem kui tasandikel?

2 punkti

.....

14. Kirjuta punktiirile vihmametsa taimi või taimestikuga seotud mõisted, mis sul selle pildiga seostuvad. Märgi iga mõiste ees olev number pildile sobivasse kohta.

5 punkti

1.

2.

3.

4.

5.

