

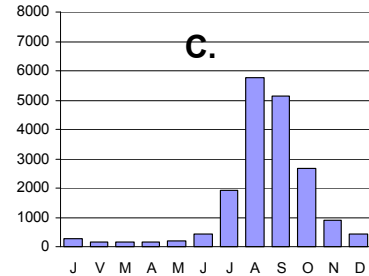
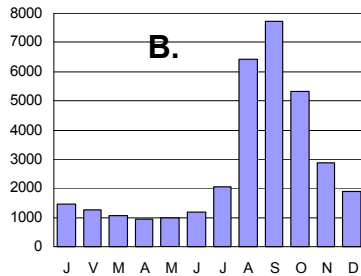
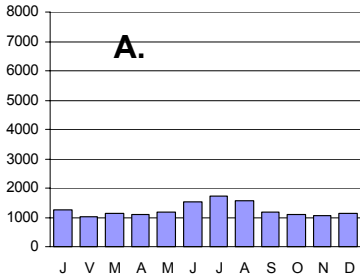
nimi ..... klass ..... kool .....

**Lõppvoorü küsimused gümnaasiumile**

1. a) Millistest nimetatud kohtadest on tehtud hüdrograafid?

4 punkti

Hartum ....., Kairo ....., Kosha .....



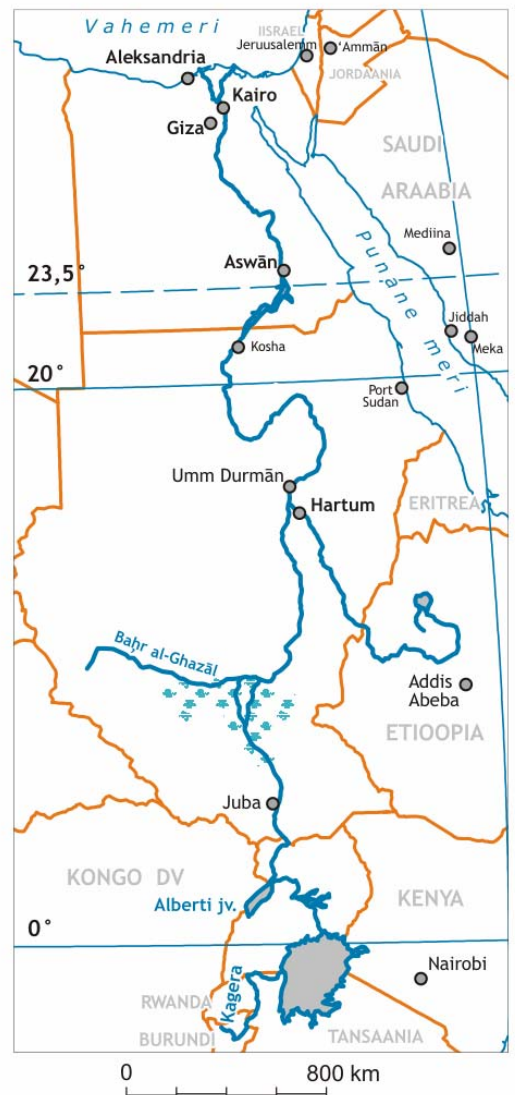
b) Millest on tingitud vooluhulga ja veerežiimi erinevused nendes kolmes kohas?

A. ....

B. ....

C. ....

2. Kujuta maailma kaardil öö ja päeva piiri suvisel pöörpäeval, kui Eestis on kell 12.00. 3 punkti



3. Miks arenenud riikides on tekkinud globaliseerumisvastased meeleolud, mis on viinud koguni tänavarahutusteni? 3 punkti

.....

.....

4. Mis on hajaenergeetika eelised võrreldes tsentraalse energiatootmisega? 3 punkti  
 Hajaenergeetiline struktuur on võrgustik, mis koosneb suurest hulgast ühtsesse süsteemi seotud suhteliselt väikese võimsusega kohalikest energiatootjatest. Laiemalt võttes hõlmab see energiatootmist, energiasüsteemi ressursikasutust, energia tootmise, ülekande ja juhtimisega seotud probleeme.

.....

.....

.....

5. Mida tähendab kontraurbanisatsioon? Miks see nähtus tekkis. 4 punkti

.....

.....

.....

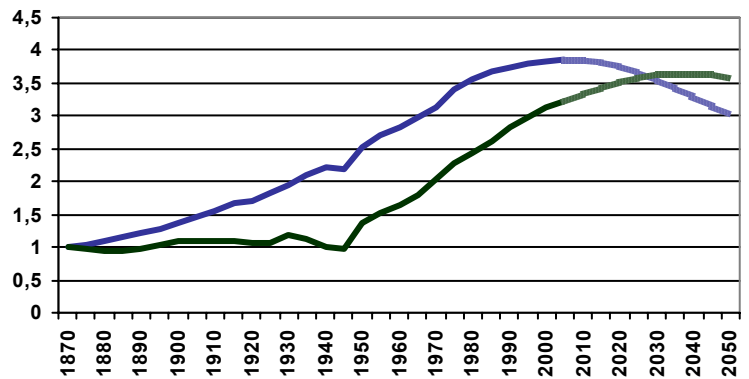
6. Mille poolest erinevad Euroopa ja USA linnad? 2 punkti

.....

.....

7. Graafikul on kujutatud Hiina ja Jaapani rahvaarvu muutust kordades 1870-2050.

a) Kirjuta joontele, kumb tähistab Hiina, kumb Jaapani rahvaarvu muutust. 4 punkti



b) Esita vähemalt kolm põhjendust-selgitust, miks sellise otsuse langetasid.

.....

.....

.....

8. Euroopa Liitu astumise järel peab Leedu sulgema Ignalina AEJ ohtlikud reaktorid. Samal ajal planeerivad Balti riigid uue ühise AEJ ehitamist. Oletame, et AEJ otsustatakse ehitada Leedu asemel Eestisse, nt Sillamäele. Millist kasu saab sellisest AEJ asukoha valikust Eesti ja mida negatiivset toob see kaasa Leedule? 4 punkti

Kasu Eestile	Kahju Leedule

9. Vali loetelust riigid, mille põllumajandust iseloomustavad tabelis toodud faktid.

3 punkti

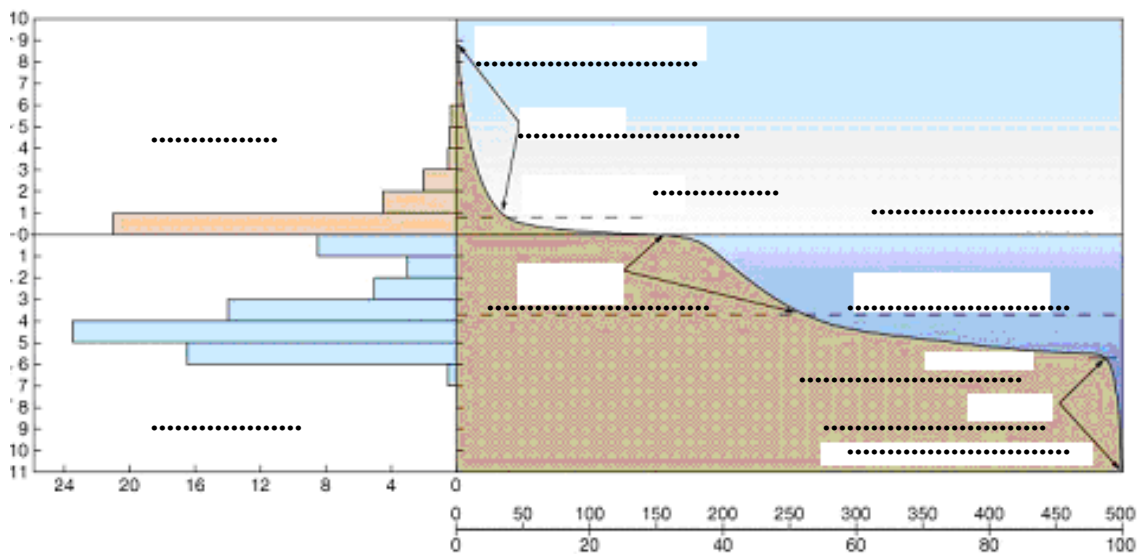
*Moldova, Norra, Suurbritannia, Poola, Kreeka, Ungari, Rootsi, Läti, Albaania, Bulgaaria*

	.....	.....	.....
Põllumajanduslik maa	3%	50%	20%
Hõive põllumajanduses	3%	6,2%	12%
Spetsialiseerumine	loomakasvatus	nii looma- kui taimekasvatus	taimekasvatus
Peamised kultuurid	nisu, oder, kaer, kartul	nisu, mais, päevalill, suhkrupeet, raps, kartul, köögiviljad	tubakas, õlipuu, viinamari, tsitruselised, nisu, mais
Loomakasvatustarud	veise-, lamba-, seakasvatus	sea-, veise- ja kodulinnukasvatus	lamba-, kitse, sea- ja veisekasvatus

10. Kirjuta joonisele sobiv pealkiri ja lisa selgitavad märksõnad (vähemalt 6). Paiguta toodud numbrid joonisele õigesse kohta.

3 punkti

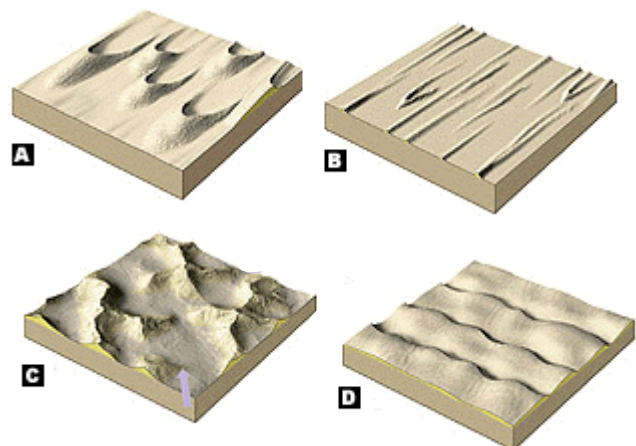
8850 m, 3729 m, 840 m, 11022m, 29,2%, 70,8%



11. Joonisel on neli eri kujuga luidete rühma.

2 punkti

Kirjuta luidete nime järgi õige täht ja märgi noolega iga joonise juurde, mis suunast puhub tuul, et tekiks sellise kujuga luided.



ristisuunalised .....

barhaanid .....

pikisuunalised luided .....

tähekujulised .....

12. a) Mida tähistavad tumedad triibud mägiliustikel?

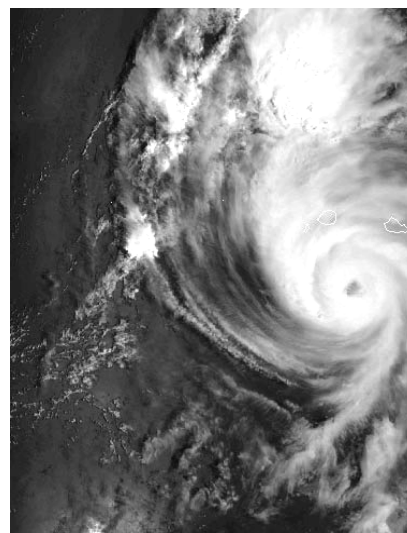
2 punkti

b) Selgita liustike rolli kivimite ringes.

2 punkti

13. a) Millist nähtust on pildil kujutatud?

3 punkti.



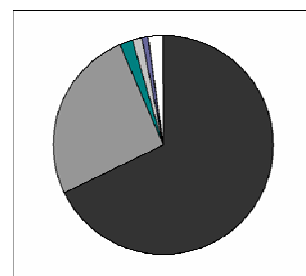
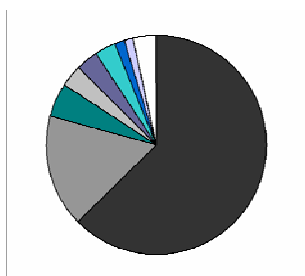
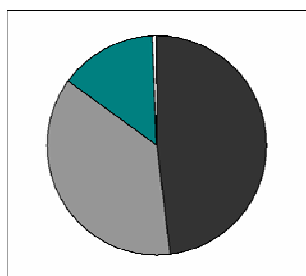
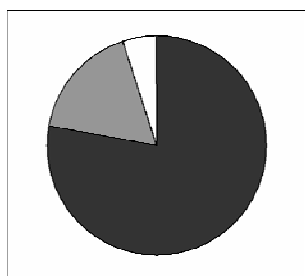
b) Kas pilt on tehtud põhja- või lõunapoolkeral esinenud nähtusest?

Põhjenda.

c) Miks selline nähtus tekib?

14. Milline diagramm kujutab Ukraina, Bosnia ja Hertsegoviina ning Serbia ja Montenegro etnilist koosseisu? (Valge sektor tähistab neid etnoseid, kelle osakaal on alla 1%)

2 punkti



15. Miks on Poolasse kujunenud transpordikordid A, B, C ja D?

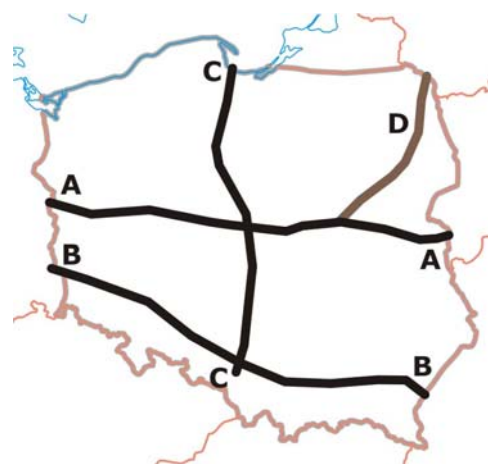
4 punkti

A. ....

B. ....

C. ....

D. ....



16. Selgita, miks on Vooremaa lõunapoolses osas voored kitsamad ja järsemad kui põhjapoolses osas.

3 punkt

.....

.....

.....