

**Вопросы уездного тура олимпиады по географии для 8 класса**

1) Объясни с помощью рисунка как выглядят конечные морены и озы, и как они возникли.

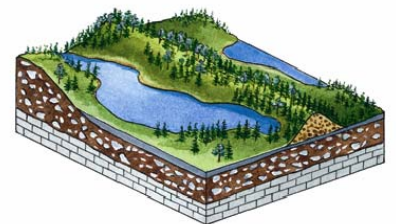
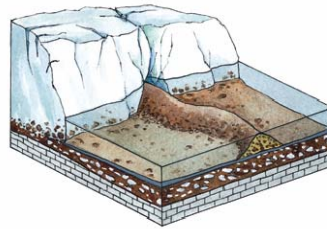
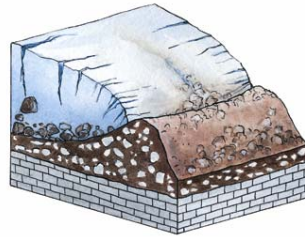
4 балла

Конечные морены.....

Они возникли.....

Озы .....

Они возникли.....



2) Заполни пропуски в девизах Эстонских городов и уездов.

3 балла

- |   |                                   |
|---|-----------------------------------|
| ..... город хорошей энергии                     | ..... город между рекой и морем   |
| ..... один город, два государства               | ..... город хороших мыслей        |
| ..... в вихре добрых ветров                     | ..... сердце эстонии              |
| ..... полон сил                                 | ..... üts ummamuudu liin          |
| ..... в древнем ритме                           | ..... безопасное гнездовье        |
| ..... королевское достоинство, сила Калевипоэга | ..... место, где сбываются мечты. |

3) Эстонская команда отправляется на международную олимпиаду по географии в Австралию, в город Брисбен. Из Риги они вылетят в 7.10 в Вену, куда прибудут в 8.10. Там сядут в 10.30 на самолет до Сингапура, который будет находиться в воздухе 11 часов. Из Сингапура команда вылетит в 9.30 и прибудет в Брисбен в 19.30.

4 балла

- a) Во сколько самолет прибывает в Сингапур? .....
- b) Сколько часов длится полет из Сингапура в Брисбен? .....
- c) Сколько часов команда проведет в воздухе? .....
- e) Сколько всего часов продлится путешествие из Риги в Брисбен? .....

4) Для какой природной зоны наиболее характерны данные ниже описания?

4 балла

- a) Колебание температуры в течение суток велико, может превышать 40°C .....
- b) Пышная растительность, но малоплодородная почва .....
- c) Времена года различаются не температурой, а количеством осадков .....
- e) Здесь обитает больше всего травоядных животных .....

5) Определи географические координаты южного магнитного полюса. 2 балла

6) Какие изменения произошли бы в природе и хозяйственном использовании гор, если бы температура там повысилась на пару градусов? 4 балла

1. ....
2. ....
3. ....
4. ....

7) а) Сравни климат севера (Хоккайдо) и юга (Кюсю) Японии. 4 балла

Климатический показатель	Северная Япония (Хоккайдо)	Южная Япония (Кюсю)

б) Назови факторы, от которых зависят климатические различия (распределение тепла и влажности) на территории Японии. 3 балла

- 1) .....
- 2) .....
- 3) .....

8) Чем отличаются тропические дождевые леса от наших смешанных лесов? 5 баллов

- a) .....
- b) .....
- c) .....
- d) .....

9) Почему экваториальные области Восточной Африки на покрыты дождевыми лесами? 2 балла

.....

10) Приведи примеры влияния климата на рельеф и рельефа на климат. 4 балла

Влияние климата на рельеф .....

.....

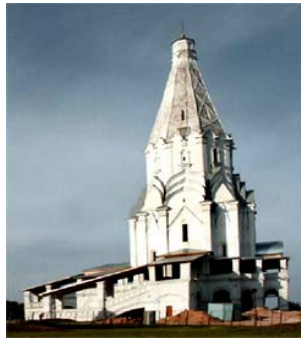
Влияние рельефа на климат.....

.....

11) Как повлиял январский шторм 2005 года на Балтийское море? 2 балла

12) Какая картина типична для Армении и какая для Азербайджана? Поясни ответ. 3 балла

A. .... В. ....



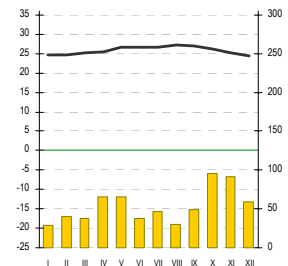
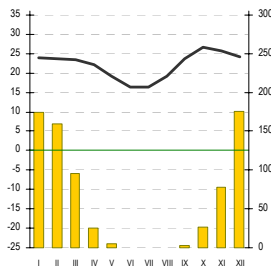
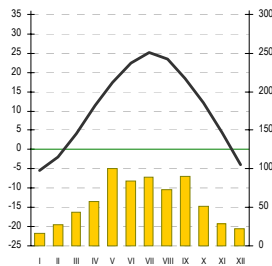
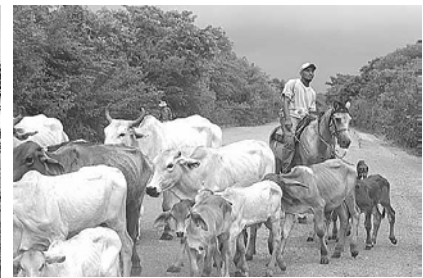
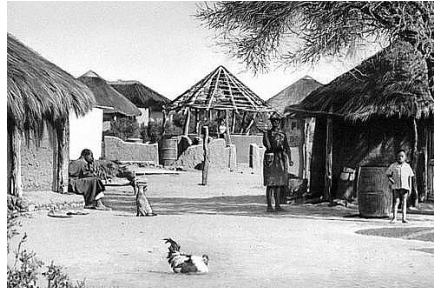
.....  
.....  
.....  
.....

13) Укажи на карте походы варягов, начинавшиеся от Балтийского моря . До куда они добирались и по каким рекам? 4 балла



14) Отметь на карте предыдущего вопроса границы Андалузии, Прованса, Силезии, Полесья, Марийской республики. Напиши на карте их названия. 4 балла

15. Найди к каждой диаграмме характеризующие данную природную зону картины с видом природы (одну) и изображающую жизнедеятельность человека (одну). Назови природную зону.  
6 баллов



природная зона.....

природная зона .....

природная зона .....

1. ....

1. ....

1. ....

2. ....

2. ....

2. ....

Для какой природной зоны типична эта картина?

4 балла

.....

Как называется этот вид туризма? .....

Назови четыре Африканских государства, для экономики которых очень важен этот вид туризма.

.....  
.....

