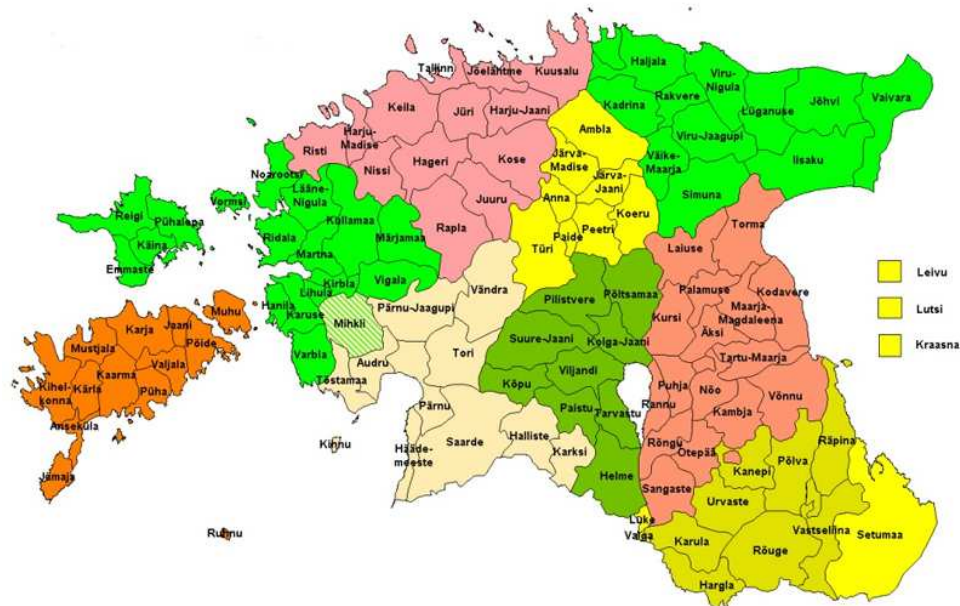


Aasta 2011 vabariikliku geograafia olümpiaadi arvutivooru vastused ja kommentaarid

Žürii

1. Eesti kaart

Allikas: http://www.eki.ee/knab/khk_yld.jpg ja <http://www.folklore.ee/Reebus/kihelkonnad.html>



Vastused:

kihelkonnad ja ajaloolised maakonnad

Mihkli on kuulunud korrara kahte maakonda ning ainukesena enne II Maailmasõda läinud ühest maakonnast teise.

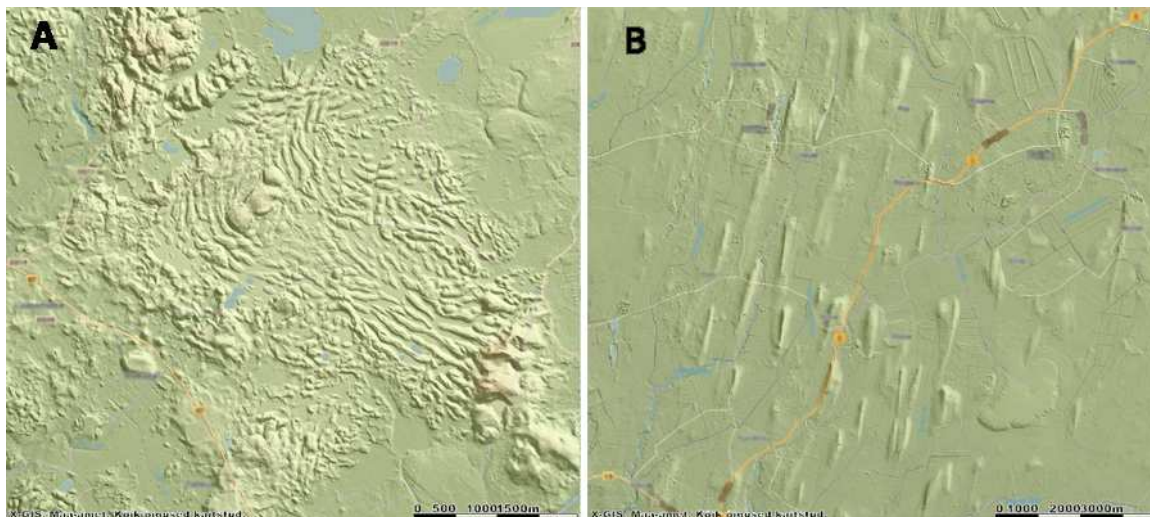
Eraldi on toodud tänapäevasest Eestist väljas asuvad kihelkonnad.

Kaks õiget andis ühe punkti, kolm õiget kaks punkti.

Kommentaar. Esimese küsimuse puhul lugesime õigeks ka vastuse, mis nimetas vaid kihelkondi, kuid jättis maakonnad nimetamata. Kiidame siiski neid, kes taipasid, et kaardil on kaks teemat. Kihelkond on ajalooline ja kultuuriline üksus. Tänapäeval omab see tähtsust eelkõige folkloori ja ajaloolise geograafia tähenduses. Seetõttu lugesime ka õigeks vastuse, mis pakkus, et Lutsi, Leivu ja Kraasna on keelesaared või eesti kultuuri alad väljapool meie riiki.

2. Maa-ameti reljefi rakendus

Allikas: <http://xgis.maaamet.ee/xGIS/XGIS>



Vastused: A) Karula, Taheva (Koobassaare); B) Türi, Paide (Väätsa)

Kommentaari. Mitmed võistlejad jõudsid küll Geoportaali Eesti kaardini, kuid ei suutnud ekraanilt leida reljefi nuppu. Reljefi nupp on kaardivaates vasakus üleval servas ja on üks võimalikest taustakaartidest.

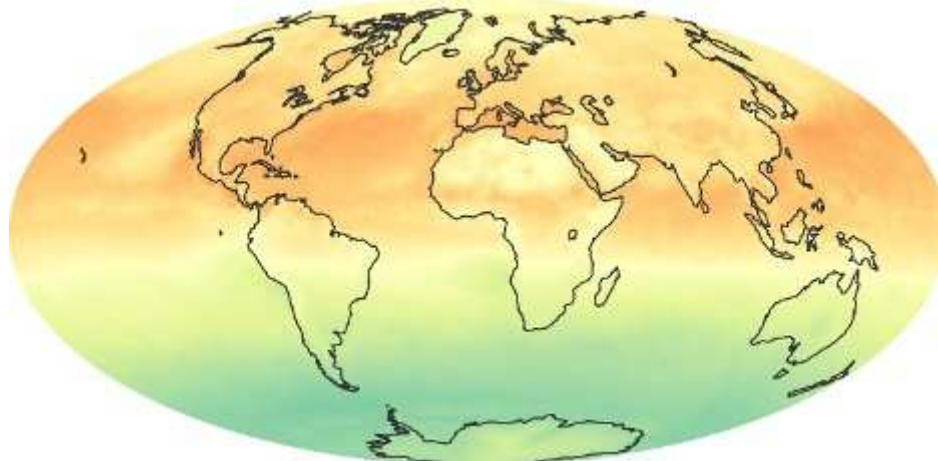
3. Riisi saagikus

<http://faostat.fao.org> Production => Crops => Rice, paddy. Indias 1999: 2,98 t/ha, 2009: 2,98 t/ha; Tais 1999: 2,42 t/ha, 2009: 2,86 t/ha.

See ülesanne osutus raskeimaks – täpse vastuseni jõudis viis võistlejat. Seetõttu andsime ühe punkti ka neile, kes pakkusid õigeid suurusjärke (2–3 t/ha). Põhiline viga tundus olevat, et võistleja kasutas ebausaldusväärseid allikaid. Võrrelda saab ikka vaid sama meetodikaga saadud arve, mitte üksiku aasta kohta tehtud raporteid. Samuti ei andnud punkte lihtsalt riigi pakkumine ilma konkreetseid saagikusi välja toomata. Mõned ajasid saagikuse sassi saagiga.

4. NASA kaart

http://earthobservatory.nasa.gov/GlobalMaps/view.php?d1=CERES_NETFLUX_M#



Vastus: Maakera kiirgusbilans

5. Viini teekond

<http://maps.google.com/> Get Directions

Vastus. Jalgsiteekond Viini Mitte jaamast raekojani on 2,4–2,7 km, mille kaardirakendus annab 30–35 minuti pikkusena.

Näiteks:

http://maps.google.com/maps?f=d&source=s_d&saddr=Wien+Mitte&daddr=Rathauspl.&hl=en&geocode=FTWS3wId0gL6ACmdLA19cwtRzE_-t0T097Q5w%3BFTWj3wIdoZv5AA&mra=dme&mrsp=1&sz=16&dirflg=w&sll=48.210504,16.36626&sspn=0.014142,0.026157&ie=UTF8&ll=48.20823,16.370916&spn=0.028285,0.052314&z=15

6. Sündimus

<https://www.cia.gov/library/publications/the-world-factbook/rankorder/2127rank.html>

Tabeli lõpus paiknevad Lõuna-Korea, Jaapan, Taiwan, Singapur, Hongkong ja viimasena Macau. Esimene mitte-Aafrika riik on Afganistan, kellest on eespool 12 riiki. Eesti on maailma riikide seas 194.

Tavaline viga oli kasutada üht esimest Google'i otsingu tulemust, milleks oli http://www.photius.com/rankings/population/total_fertility_rate_2011_0.html. See oli kahel põhjusel vale: kõigepealt, kui vaadata aadressil www.photius.com, näeb, et nii autor kui publitseerija on suvaline onu nimega Photius Coutskis. Teiseks, kui pealkirjades väidab see leht, et esitab 2011.a. andmeid, siis tabelis endas on hinnangu aastaks 2010. Hr. Photius küll viitab LKA faktiraamatut (*CIA Factbook*), kuid on omal suval eemaldanud meretagused autonoomsed territooriumid, mida LKA loeb riikideks. Teine ebausaldusväärne allikas, mida vastajad tihti kasutasid, oli vikipeedia. Seegi viitab LKA faktiraamatule, kuid jällegi mitte 2011. a. andmetele. Teadmiseks veel, et vikipeedia ise (ega ükski eelretsenseerimata allikas) pole usaldusväärne allikas ja alati tuleb kontrollida viidatud kirjandust.