

AUSTRALIAN NATURAL RESOURCES ATLAS

Allikas: <http://audit.ea.gov.au>

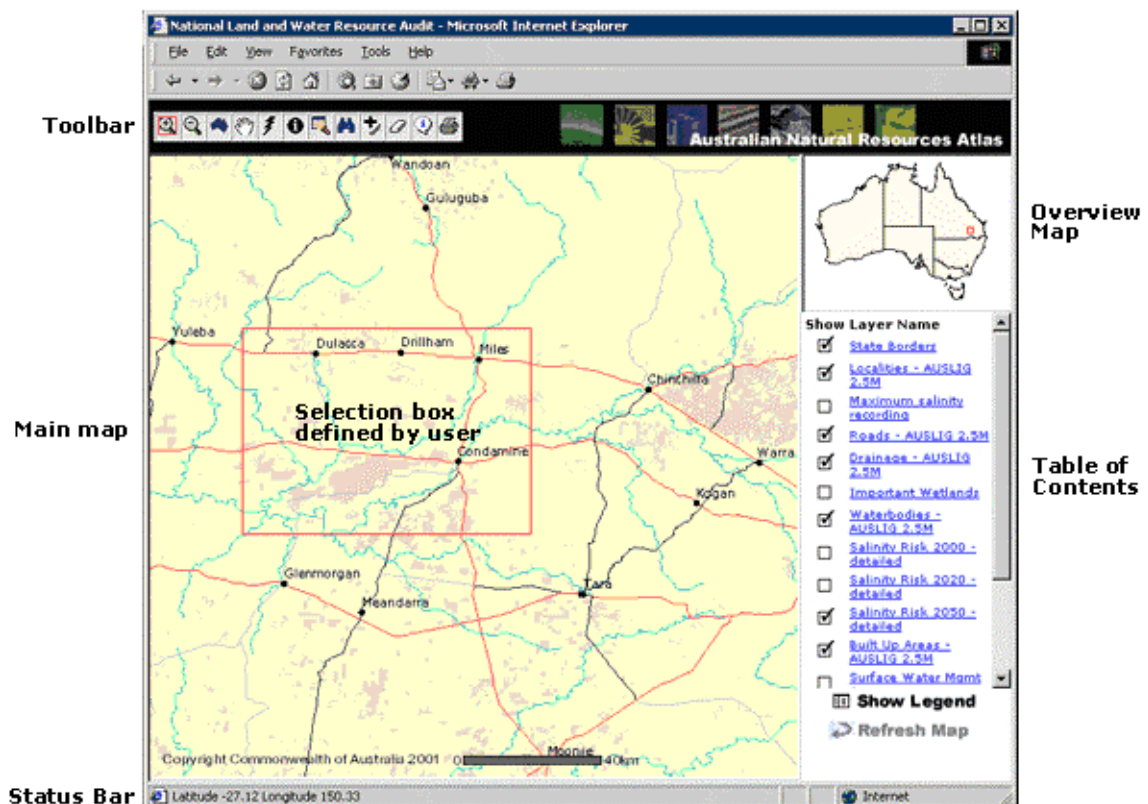
MAPMAKER

<http://audit.ea.gov.au/nlwra/mapping/index.ctm>

AUSTRALIA LOODUSLIKE RESSURSSIDE ATLAS KAARDITEGIJA

Lehekülj koosneb viiest väljast:

- Põhikaart e. *main map*
- Tööriistariba e. *toolbar*
- Ülevaate kaart e. *overview map*
- Kaardi sisu näitav tabel e. *table of contents*
- Olekuriba e. *statusbar*



Põhikaart

Põhikaardil liikudes on cursor ristikujuline. All saab olekuribalt näha punkti koordinaate, mille kohal parasjagu ollakse. Tööriistu saab kasutada põhikaardil klõpsates. Sellest pikemalt aga hiljem.

Kaardi sisu näitav tabel

Selles tabelis on kaardikihtide valik, mida saab lülitada sisse ja välja, märkides (või siis eemaldades märke) vastava teema ees olevasse kastikesse. Et valitud kihid nähtavaks saaksid, tuleks vajutada nuppu “Refresh Map”.

Refresh Map

Samuti on seal veel nupud “Add Layer”, mis avab täiendava nimekirja, kust on võimalik kaardikihte valida, märkides nende ees oleva kastikese. Kihid on jagatud suuremate teemade vahel, milledeks on:

- Administrative / regional boundaries – administratiivsed ja regioonide piirid
- Agriculture – põllumajandus
- Base layers – aluskihid
- Biodiversity and vegetation – bioloogiline mitmekesisus ja vegetatsioon
- Climate – kliima
- Coasts – rannikud
- Heritage - kultuurimälestised
- Land – maakasutus
- People – inimesed
- Rangelands – levikualad
- Water - vesi

Juurde valitud kihid ilmuvad siis sisu näitavasse tabelisse.

Add Layer

Sisu väljal on ka veel kolmas nupp “Show Legend”, mis tekitab uue akna, kus näidatakse kaardi legendi, mis muutub koos kihtide lisamise ja kaotamisega.

Show Legend

Ülevaatekaart

Ülevaatekaart on pisike Austraalia kaart, punase kastikesega, Kastike näitab, millist ala Austraaliast põhikaardil momendil näidatakse. Kui valida (cursoriga klõpsates) ülevaatekaardil mingi ala, liigutakse sellele alale ka põhikaardil see tähendab, et joonistatakse põhikaart ümber endiste parameetritega, aga uue ala kohta.

Tööriistariba

Tööriistaribal on mitmeid kaardi tööriistu, mida järgnevalt lühidalt kirjeldangi.

-  **Suurendusklaas** ehk *zoom-in* tool. Sellega saab joonistada kasti põhikaardil, mille kohta joonistatakse uus suurendatud kaart.
 -  **Vähendaja** ehk *zoom-out* tool. See tööriist teeb vastupidist eelmisele ning sellega kaardil klõpsates joonistatakse kaart suurema ala kohta kui enne.
 -  **Kogu suuruses** ehk *fullextent*. Sellel ikoonil klõpsates joonistatakse põhikaardil kogu Austraalia kaart.
 -  **Kaardi tsentrit liigutav** ehk *pan tool*. Kaart joonistatakse ümber samade parameetritega, võttes keskpunktiiks põhikaardil cursoriga klõpsatud punkti.
 -  **Hotlink tool** . Selle abil vaadatakse läbi kõik näidatavad kaardikihid cursoriga klõpsatud punktis ja otsitakse, kas mõnel neist kihtidest on interneti aadressi näitavaid tunnuseid. Kui leitakse üks, avatakse vastava aadressiga leht uues aknas. Kui aga leitakse mitu, siis koostatakse nendest nimekiri, kust kasutaja saab endale meeldiva valida.
 -  **Ära tundmise tööriist** ehk *identify tool* . Seda kasutades vaadatakse läbi kõik kaardikihid ning esitatakse nende omadused hiirega klõpsatud kohal. Tunnuseid otsitakse 4 piksli ulatuses.
 -  **Otsingutööriist** ehk *search tool* . Sellel vajutades avatakse aken, kus on võimalik paika panna kaardikihtide nimekiri, millelt otsitakse mingeid kindlaid väärtusi. Kõigepealt tuleb valida kaardikiht (valida on võimalik nende kihtide vahel, mis momendil on põhikaardil nähtavad). Kui see tehtud pakutakse järgmises alla tõmmatavas nimekirjas valikuid tunnustest, mida valida saab. Lõpuks on aga tekstisisestusriba, kuhu kastuaja saab sisestada teksti, mida antud atribuudi ulatuses otsida vaja on. Kasutajale tagastatakse nimekiri asjadest, mis on vastavuses sisestatule. Kirjendi number on lingiks, mille abil põhikaardile suurendatakse see ala. Kõik leitud vastavused saab kaardil punasega esile tõsta valides “ **Highlight them on the map**”
 -  **Sõnastikotsingutööriist** ehk *gazetteer search tool* . Sellega saab kasutaja otsida kohanime enne paika pandud geograafiliste nimede sõnastikust. Leitud kohanimi märgistatakse kui hüperlink ja selle abil saab antud kohta suurendada. Kõik leitud vastused tõstetakse põhikaardil ka esile.
 -  **Kihtide lisaja** ehk *add layer tool* . Sama funktsiooniga, mis varem mainitud nupp sisu tabelis. See avab täiendava nimekirja kihtidest, mida saab lisada sisu tabelisse, märgistades kihi teema ees oleva kastikese ning, kui valikud on tehtud, vajutades kirjele “**Update list of data**”, mis sulgeb nimekirja ja lisab valikud kaardi sisu tabelisse.
 -  **Esile tõstmisest puhastamise tööriist** ehk *clear highlight tool* . Selle abil joonistatakse kaart uuesti ilma esile tõstetud kohtadeta.
 -  **Abi** ehk *help tool*. Sellele tööriistale vajutamine toob kasutaja ette lehekülje abiinfoga
 -  **Printer** ehk *print tool*. Vajutus sellel nupul toob kasutaja ette uue akna, kus ta saab sisestada kaardile pealkirja ja ka lisateksti. Tehakse sobiv kaart printimiseks koos põhikaardi, ülevaatekaardi, legendi ja sisestatunud tekstiga.
-